



INSTALLATEUR RÉSEAUX DE TÉLÉCOMMUNICATIONS

Type de programme : Qualif Pro / Numéro de contrat : 19Q03560900_3

Cette formation est éligible aux contrats en alternance et accessible aux personnes reconnues RQTH



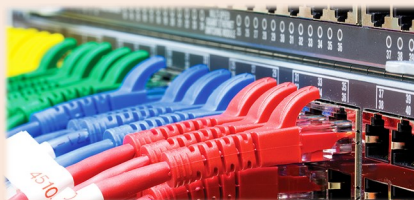
TAUX DE REUSSITE 100%

Métiers Visés :

installateur de réseaux de télécommunication cuivre. Installateur de réseaux de télécommunication optiques (FTTH). Monteur raccordeur de réseaux de télécommunication cuivre. Monteur raccordeur de réseaux de télécommunication optiques (FTTH)

Validation :

Titre Professionnel Installateur de Réseaux de Télécommunications
Niveau de Sortie : 3 / Formation rémunérée



PREREQUIS

Avoir un projet professionnel dans les métiers des réseaux de télécommunications.

MODALITES DE RECRUTEMENT

Réunion d'information collective, tests et entretien individuel

INFORMATIONS COLLECTIVES

Visitez notre site pour toutes les dates d'information collectives sur : www.cfpm-formation.fr

En dehors de ces dates les personnes pourront être reçues sur le flux

FINANCEMENT

Différents modes de financement sont possibles : nous contacter

Mises en situation continues sur plateau école

Préparation aux évaluations

Préparation au passage devant le jury certificateur

CONTENU DE L'ACTION

Accueil / Positionnement; SST : Santé & Sécurité au Travail; Communication avec l'entreprise

CCP 1 - Construire ou modifier des réseaux de télécommunications cuivre

CCP 2 - Construire l'installation d'un client et la brancher sur un réseau de télécommunications cuivre.

CCP 3 - Construire ou modifier des réseaux de télécommunications optiques.

CCP - Construire l'installation d'un client et la brancher sur un réseau de télécommunications optique.

A partir de l'obtention d'un CCP, vous pouvez vous présenter aux autres CCP pour obtenir le titre professionnel dans la limite de la durée de validité du titre.

Contenus complets et détaillés sur demande

Formation en alternance - Stages en entreprise

Bilan Individuel

CFPM
4, rue de la
Coustoune
11000
Carcassonne

Téléphone :
04.68.47.16.05
Télécopie :
04.68.47.76.13
Courriel :
cfpmidi
@wanadoo.fr

Date de début

Entrée

Permanente

Durée moyenne
du parcours

(à titre indicatif)

735 Heures

Formation

Individualisée et
sur mesure

Référentes

administratives

Naïma

TRIF

Laure

ETHEVE

Référente

Handicap

Dominique

SOULARD

Référent

Pédagogique

Jean-Philippe

DE GRACIA

