

Projet Pro

Valider son projet
professionnel
pour

Engager un parcours de
formation
et/ou
Organiser sa stratégie de
recherche d'emploi



Formation financée et rémunérée

Modalité Délai d'accès : Inscription à une réunion d'information collective par un membre du Rpe ou en candidature spontanée, être inscrit à France Travail



Accessibilité ou public accessible aux personnes en situation de handicap

Pré-requis : Avoir + de 16 ans Savoir Lire et écrire



Les atouts de Projet Pro 2023

Une pédagogie active favorisant
des situations immersives en
entreprise, sur plateaux techniques
et en salle de formation

Le développement des compétences
comportementales et éco-citoyennes

L'accès à différentes certifications de
premier niveau dans les domaines du
numériques, des compétences socles et
de la sécurité au travail ...

L'intégration dans les
processus d'apprentissage de
mécanismes de jeu
(Gamification, ludification,
réalité virtuelle, escape game ...)



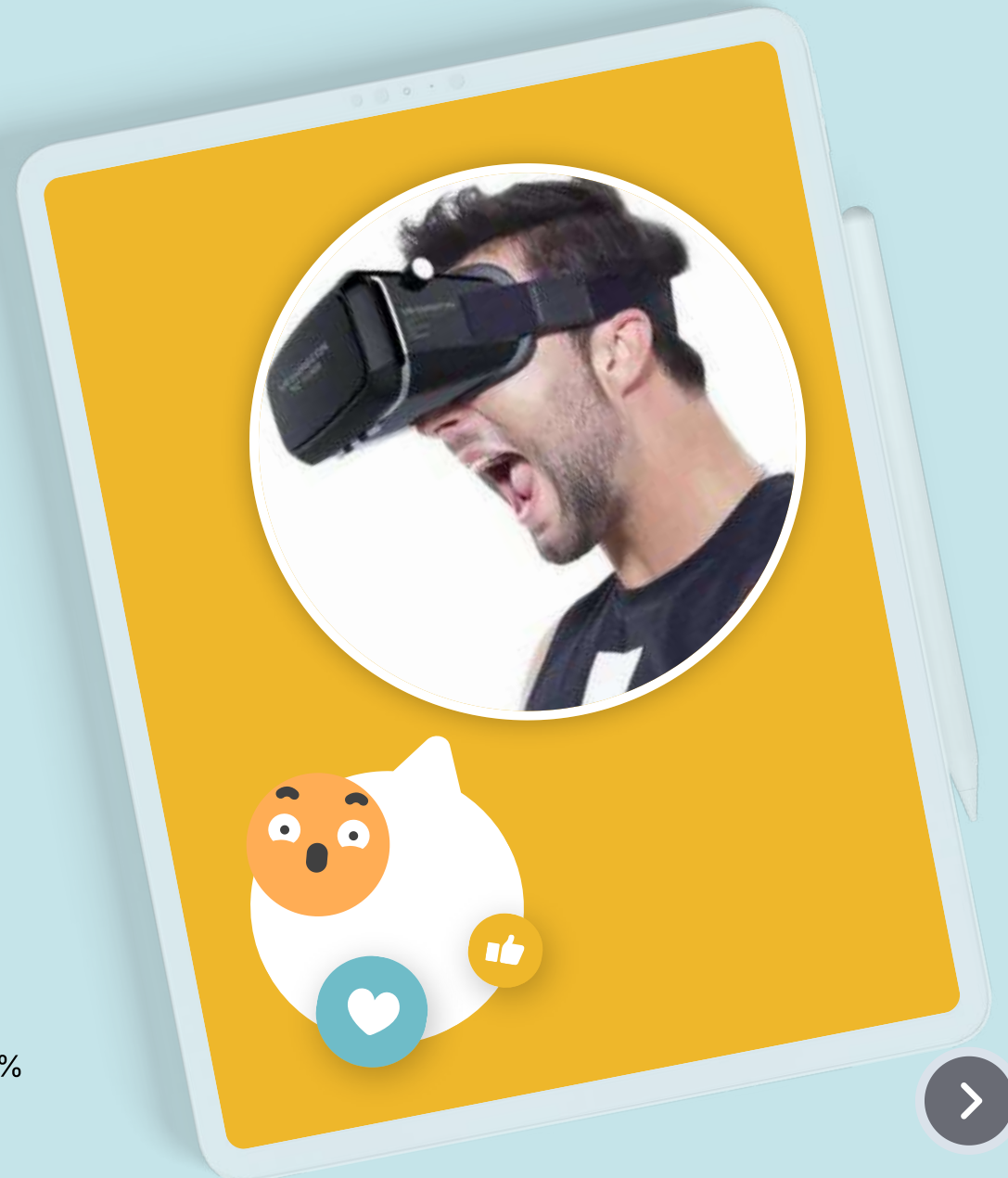
Taux moyen de validation des projets professionnels : 95,8 %



Taux moyen de retour à l'emploi : 35 %



Taux moyen de retour de poursuite de parcours en formation : 45 %



UN PARCOURS MOYEN - PROJET PRO EN 8 ETAPES

Durée du parcours 462 heures dont 322h en centre et 140h en entreprise



1

Engager et différencier son parcours

POSITIONNEMENT

+

2

Evaluer du projet

**COACHING EMPLOI
STAGE**

+

3

Explorer différents secteurs

**DECOUVERTE DE SON
ENVIRONNEMENT
PROFESSIONNEL**

-

4

Vivre des situations immersives

**VERIFICATION DE SES INTERETS
PROFESSIONNELS**

+

5

Consolider son profil professionnel

**ATELIERS SOFT-
SKILLS**

+

6

Confirmer son projet

**VALIDATION DES
OPEN BADGES ...**

+

7

Valider des certifications éventuelles

**VALIDATION
CLEA, SST,**



8

Sécuriser son parcours

**FORMALISATION
DE LA POURSUITE
DU PARCOURS...**

PROGRAMME DE FORMATION

ACCUEIL (7h)

Bloc 1 : Engager et différencier son parcours (80h)

- Découvrir son environnement de formation
- Identifier son potentiel
- Etre suivi et accompagné dans son parcours
- Rédiger son bilan et sécuriser son parcours

Bloc 2 : Développer ses compétences comportementales (123 h)

- Apprendre tout au long de la vie
- Développer ses compétences comportementales
- Développer ses savoirs fondamentaux
- Se préparer à entrer en relation avec le monde économique
- Acquérir une conscience écocitoyenne et responsable

Bloc 3 : Développer ses compétences professionnelles (252 h)

- Préparer son avenir professionnel
- Vivre des expériences
- Agir dans son environnement professionnel
- Réaliser des stages en entreprises (140 h)

BILAN (7h)

Rémunération et financement : Région

- Modalités et méthodes d'évaluation : Méthode ludique, Jeux collaboratifs, Qcm,
- Modalités d'évaluation : Test de recrutement, positionnement, auto-évaluation



CONTACT & RENSEIGNEMENTS

CFPM Limoux

5 Avenue de la Gare
11300 Limoux

Tel :
04.68.31.70.40

Email :
annemorel@cfpm-formation.fr

Site Internet :
www.cfpm-formation.fr



Scannez moi

